



上海・黄山・蘇州

# 中国風景園林と上海現代アートの旅

〈特別企画〉李玉祥先生の黄山のアトリエを訪ね対話する！

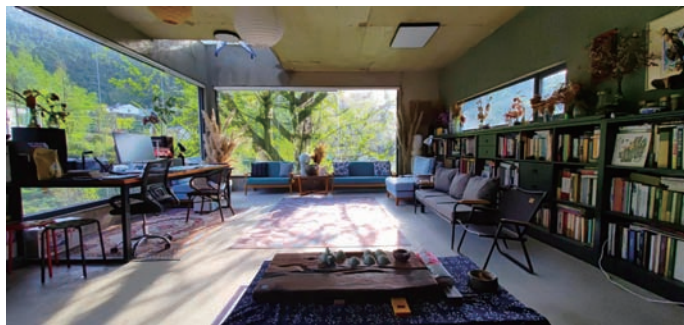
〈蘇州・古典園林〉と〈上海・最新の現代アート〉の伝統と現代を味わう。

どの国にも、じっくり話を聴きたい人物はいる。しかし意外にそうした人物に出合う機会は少ない。

そこで上辺だけのマスコミ知名人ではなく、真の教養人・アーティストのコレジエスタイルのスタジオを訪ね、どんな思いで創作に、思索し風景や音楽を味わっておられるか直接伺える機会を企画した。ゲストは、中国全土の郷村民居を長年にわたり、踏査の基幹撮影家・李玉祥先生。



中国を代表する名山・黄山の迎客松のある風景



李玉祥氏のアトリエ（黄山）



拙政園（蘇州・古典園林）

出発日・帰国日と旅行代金

羽田空港発着

2024年9月7日（土）～9月10日（火）4日間

エコノミークラス利用

298,000円

コース番号：AGFACB

株式会社三越伊勢丹ニコウトラベル 企画担当：木村 聡

※ 1人部屋利用追加代金 26,000円（ツイン・ダブル）

※ ワタリウム美術館会員割引

サポート・庭園倶楽部 2024・新・和室学 5,000円 / アートパス 2,000円

※ 燃油サーチャージは旅行代金に含まれておりません。

昨今の原油価格の高騰などにより、価格は大きく変動する場合があります。

（2024年4月1日現在 目安：20,000円）

※ ビジネスクラスご希望の方はお問い合わせください。

上記旅行代金には国内および海外での空港税・出国税（日本の国際観光旅客税を含む）が含まれております。

【旅行条件とおことわり】

中国入国にあたりビザ（査証）が必要です。ビザ実費（5,600円）

および申請手数料（6,600円）を別途申し受けます。



【ご利用予定ホテル】

● 上海

上海古井暇日酒店  
（ホリデイ・イン・ピスタ）

● 黄山

麦客達温德母酒店  
（Microtel Inn & Suites by Wyndha）

または  
黄山蓮花山庄温泉渡假酒店  
（Huangshan Lotus Spring Hotel）

● 蘇州

蘇州雅都大酒店  
（Jinling Aster Hotel Suzhou）

※ 上海と黄山のホテルはシャワーのみの客室となります

上海ではアートギャラリー巡りや浦東地区を訪問



Rockbund Art Museum（上海）



## 進士五十八(しんじ いそや) プロフィール

風景学・造園学。農学博士、造園学・環境学が専門。東京農業大学名誉教授・元学長。日本学術会議会員、日本造園学会長、日本都市計画学会長、日本生活学会長など歴任。ここ8年は福井県立大学学長、福井県政策参与として地方の重要性を追求してきた。みどりの学術賞(2015)、紫綬褒章(2007)他多数。

## 李玉祥(LI yuxiang) プロフィール

中国全土の郷村民居を長年にわたり踏査の基幹撮影家。1999年黄山風景区内の宋代民居・宏村や、2008年世界文化遺産の福建土楼の人的居住空間と自然環境が融为一体的建築風格と天人合一の哲学思想を表現するなど30有余年郷土文化撮影家、民族学家として大活躍。ドイツ、アメリカ、シンガポール、香港などで作品展。2000年には中国最重要的撮影人物に選ばれ、2006年中国民間文化守望者賞など多数。シリーズ「老房子」「中華古村落」はじめ著書作品集多数。

## 李玉紅(LI yuhong) プロフィール

上海交通大学設計学院風景園林学科准教授、博士(造園学)。上海交通大学芳香植物研究開発センター副主任。中国、上海市、上海交通大学から教育と科学研究などの奨励20余項を獲得した。

## <このツアーのポイント>

- 造園家の進士五十八先生、李玉紅先生が講師として同行。
- 進士五十八先生、李玉祥先生の講義あり。
- 上海では人気美術館とアートギャラリー巡りへ。
- 世界遺産黄山へ。仙境のような山水の世界を堪能。
- 水の都蘇州では世界遺産の中国庭園めぐりを楽しむ。



9月 訪問地の平均気温(最高/最低 単位:℃)  
●上海: 27/21 ●黄山: 28/19 山頂は10℃位低くなります

## <スケジュール> ★入場観光

### 一日目: 9月7日(土)

- 羽田空港 [8:40] 発、中国東方航空にて上海へ
- 上海浦東空港 [10:55] 着
- 午後 上海現代アート見学

- ★ Museum of Art Pudding (浦東美術館)
- ★ Rockbund Art Museum(上海外灘美術館)
- ★ アートギャラリーめぐり

(着) 20:00/朝:機中 昼:○ 夕:○

### 二日目: 9月8日(日)

- 9:19 上海発、高速鉄道にて黄山北駅へ(12:02 着)
- 14:30 李玉祥氏アトリエ見学

レクチャー 進士五十八先生 + 李玉祥氏  
周辺見学

(発) 8:00/ (着) 21:00/朝:○ 昼:○ 夕:○

### 三日目: 9月9日(月)

- 黄山の群峰を眺める。  
迎客松、送客松、玉屏卧佛、玉屏ほか
- 15:00 見学終了、黄山北駅へ
- 17:29 黄山北駅出発、高速鉄道にて蘇州へ(21:05着、車内にて夕食・弁当)

(発) 8:00/ (着) 21:30/朝:○ 昼:○ 夕:○車内・弁当

### 四日目: 9月10日(火)

- 午前、蘇州の庭園見学 ★拙政園 ★獅子林など  
観光後、上海浦東空港へ

上海浦東航空 [17:15] 発、中国東方航空にて帰国の途へ  
羽田空港 [21:20] 着、通関後解散

(発) 7:30/朝:○ 昼:○ 夕:機中

- 利用予定航空会社: 中国東方航空 ●最少催行人員: 12名
- 添乗員同行しません/現地係員がご案内します。
- 食事回数: 朝3回、昼4回、夕3回(機内食除く)

この旅行条件(要旨) このパンフレットは、旅行業法第12条の4に定める取引条件説明書及び同法第12条の5に定める契約書面の一部となります。別途交付する募集型企画旅行条件書海外をお受け取りの上、必ずご確認ください。

#### ●お申込み方法と契約成立の時期

お申込書に所定の事項を記入し、お申込金を添えてお申込みいただきます。お申込金は旅行代金の一部として取り扱います。電話やホームページなどの通信手段によるお申込みの場合、当社が予約の承諾の旨を通知した日の翌日から起算して3日以内にお申込金のお支払いをしていただきます。旅行契約は、お申込金のお支払い後、当社からの旅行契約を締結する旨の通知がお客さまに到達した時に成立します。

申込金(お1人さま) 旅行代金の20%。パンフレットに明示した場合はその額。

#### ●契約書面と確定書面(最終旅行日程表)のお渡し

当社が手配し旅程を管理する義務を負う旅行サービスの範囲は、ホームページ、パンフレット、旅行条件書および、旅行開始日の前日までに交付する確定書面(最終旅行日程表)に記載するところに特定されます。

#### ●旅行代金のお支払い

旅行代金及び渡航手続諸費用は、旅行開始日の前日から起算して31日前までに全額をお支払いください。

「旅行代金+追加代金(一部引代金)」をお支払い対象旅行代金とい、取消料、違約料、変更補償金の額の算出の際の基準となります。

#### ●個人情報の取扱いについて

1. 株式会社三越伊勢丹ニッコウトラベルおよび三越伊勢丹グループ各社(以下「当社および当社グループ」といいます)は、旅行お申込みの際に提出された申込書に記載された個人情報について、お客さまとの連絡のために利用させていただくほか、お客さまがお申込みいただいた旅行において運送・宿泊機関等(主要な運送・宿泊機関等)については各スケジュール表に記載されています。提供されるサービスの受領のために必要な範囲内で利用させていただきます。※このほか、当社および当社グループでは、①当社および当社グループの商品やサービス、キャンペーンのご案内、②旅行参加後のご意見やご感想の提供のお願い、③特典サービスの提供、④統計資料の作成に、お客さまの個人情報を利用させていただく場合がございます。

2. 当社は、当社が保有するお客さまの個人データのうち氏名、住所、電話番号、性別、生年月日、eメールアドレス、商品購入履歴、その他共同利用することについてお客さまから同意を得た個人情報を、当社グループ企業との間で共同利用させていただきます。尚、当社グループ企業との間で共同利用する個人情報の利用目的、お問合せ先は当社ホームページ(https://www.min-travel.co.jp)の個人情報保護方針についてを参照ください。

#### ●お問合せ・お申込み

旅行企画・実施 株式会社 三越伊勢丹ニッコウトラベル

ホームページ <https://www.min-travel.co.jp>

旅行業公正取引協議会 日本旅行業協会

東京営業所(海外旅行窓口) ☎03(3276)0111 観光庁長官登録旅行業第1987号/一般社団法人 日本旅行業協会正会員

〒103-0022 東京都中央区日本橋室町1-2-4 三越SDビル8階 FAX 03(3274)7939 総合旅行業務取扱管理者 稲垣 太郎 営業時間: 9:30~17:30(休業日: 土・日・祝日)